



# GLO-DJIGBÉ INDUSTRIAL ZONE ZÈ-BÉNIN (GDIZ)

ACCÉLÉRATEUR DE TRANSFORMATION





# BIENVENUE AU BÉNIN



**MONUMENT BIO GUERA**

Combattant de la liberté  
et de la dignité africaine



**MONUMENT AUX DÉVOUÉS**

En mémoire des enfants  
du Bénin dévoués à la patrie

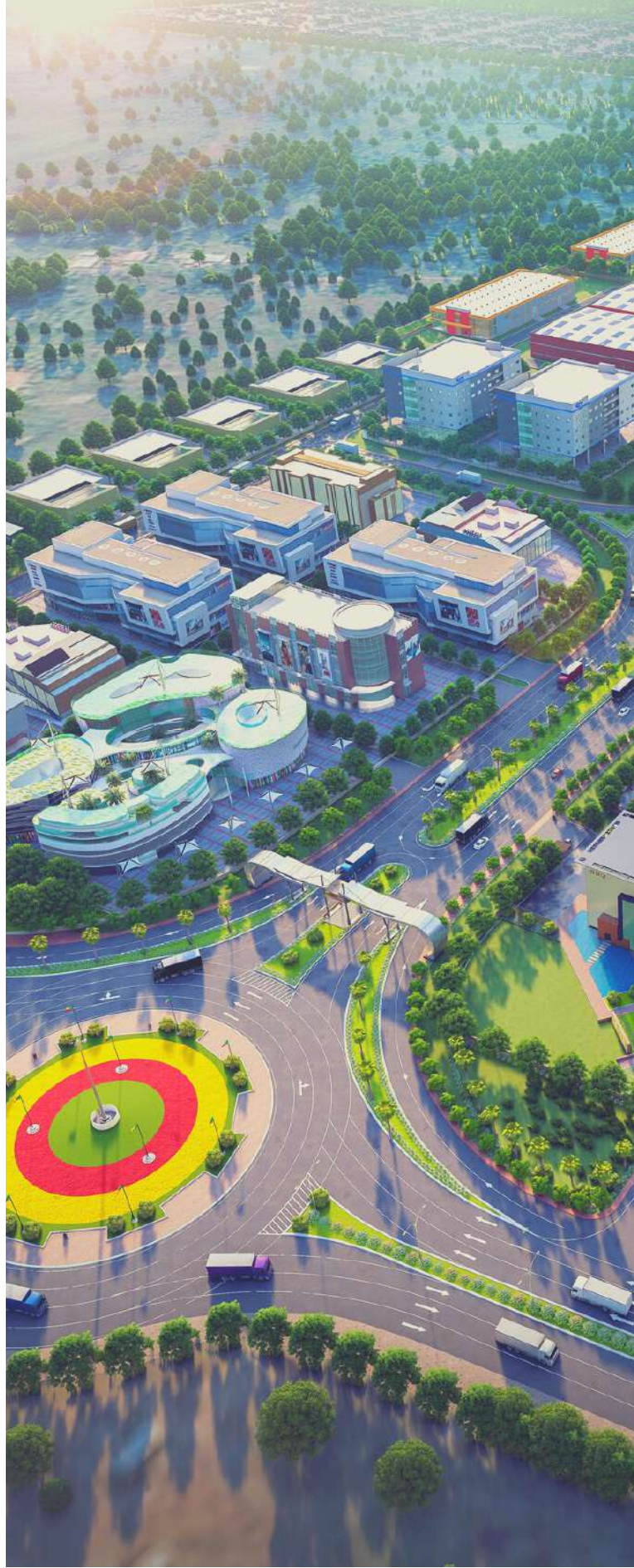


**MONUMENT AMAZONE**

En l'honneur des guerrières  
du Bénin d'hier, d'aujourd'hui  
et de demain

# SOMMAIRE

- 04** À propos du Bénin
- 05** 5 raisons d'investir au Bénin
- 06** Vision du Gouvernement
- 07** Partenariat République du Bénin et ARISE IIP
- 08** Plan de la GDIZ
- 10** Caractéristiques de la GDIZ
- 11** Présentation de la GDIZ
- 12** Parcs de la GDIZ
- 13** Entrepôts
- 14** Avantages de la GDIZ





# À PROPOS DU BÉNIN

**PIB nominal** : 7922 milliards de Francs CFA  
**Croissance du PIB** : 6.5 %

**Monnaie** : FCFA (XOF)  
(1 EURO = 655.957)

**Appartenances** : CEDEAO,  
UEMOA, OMC,

**Accords** : AGOA (USA), EBA (Europe),  
ACP/UE

- ✓ Le Bénin est un pays de l'Afrique de l'Ouest en plein essor économique qui, depuis plus de vingt (20) ans, conjugue démocratie et stabilité politique ; croissance économique fiable, inflation stable ; finances publiques saines et confiance des Institutions Financières Africaines et Internationales.
- ✓ Au cœur de la CEDEAO, vaste marché de plus de 300 millions de consommateurs, y compris l'UEMOA et le Nigeria, la position géographique du Bénin, situé à 6 heures de route de Lagos et à 24 heures de toutes les grandes villes d'Afrique de l'Ouest, reste un véritable atout.
- ✓ Depuis quelques années le pays connaît des progrès économiques qui témoignent de la bonne gouvernance impulsée par les dirigeants. En 2019, le taux de croissance du Bénin était estimé à 6,3 % et atteste non seulement de la bonne santé économique du Bénin mais aussi du fait que les réformes entreprises par le gouvernement sont en train de porter leurs fruits.

**Source** : [www.apiex.bj](http://www.apiex.bj)



**Superficie** : 114.763 km<sup>2</sup>

**Population** : 11,5 millions (2018)

**Langue officielle** : Français

**Capitale** : Porto-Novo

**Région** : Afrique de l'Ouest  
(300 millions d'habitants)

- ✓ Au cours des dix dernières années, le Bénin a introduit plusieurs réformes concernant les droits de propriété et des lois fiscales transparentes qui lui ont permis de gagner 26 places dans le classement "Doing Business" de la Banque mondiale depuis 2012.
- ✓ Le Bénin est l'un des pays les plus stables politiquement en Afrique avec une démocratie multipartite et une transition pacifique du pouvoir depuis plus de 30 ans.



## 5 RAISONS D'INVESTIR AU BÉNIN

Doté d'un espace favorable aux investissements de par sa situation géographique stratégique, son environnement des affaires en constante amélioration et son cadre institutionnel, macroéconomique et juridique propice aux affaires, le Bénin présente plusieurs atouts compétitifs susceptibles d'attirer tout investisseur étranger désireux d'y investir.

**Pourquoi investir au Bénin. Voici les cinq bonnes raisons pour investir au Bénin :**



**Une situation géographique stratégique très favorable aux affaires et investissements.**



**Un contexte politique et démocratique stable et une économie en pleine croissance.**



**Une vision de développement clairement affichée au sommet de l'Etat à travers un PAG ambitieux et des projets d'investissements structurants.**



**Un climat des affaires favorable et en constante amélioration soutenu par plusieurs réformes incitatives aux affaires.**



**D'innombrables opportunités d'affaires et d'investissement porteuses de croissance**

**Source :** [www.apiex.bj](http://www.apiex.bj)



# Son Excellence Monsieur Patrice Talon

**Président de la République du Bénin**



Le Programme d'Action du Gouvernement Bénin-Révéilé (2016-2021) a pour objectif de transformer de façon structurelle l'économie béninoise. L'exécution de ce programme ambitieux est basée sur le développement de plusieurs secteurs dont le secteur agricole et la transformation de nos produits agricoles.

L'objectif du Gouvernement en créant la zone industrielle de Glo-Djigbé Zè est de faire du Bénin un hub industriel et d'assurer la transformation des produits agricoles notamment le cajou, le coton, le karité, l'ananas, le soja, etc. et capter de manière beaucoup plus importante la plus-value de nos produits agricoles.

La contribution de cette zone aux exportations et au PIB du Bénin sera significative. Avec ce projet, le Bénin connaîtra une augmentation de ses exportations de 5 à 10 Milliards de dollars US et une augmentation de son PIB de 4-7 Milliards de dollars US d'ici dix (10) ans.





## **LA ZONE INDUSTRIELLE DE GLO-DJIGBÉ (GDIZ) EST DÉVELOPPÉE PAR ARISE IIP EN PARTENARIAT AVEC LA RÉPUBLIQUE DU BÉNIN**

La GDIZ est une zone industrielle intégrée installée sur 1640 hectares (ha), et axée sur la création de florissantes chaînes de valeur allant de l'approvisionnement en matières premières, la transformation des ressources à l'exportation de produits finis.

La GDIZ vise à fournir aux investisseurs une passerelle pour intégrer le paysage africain en leur fournissant les infrastructures, une ambiance propice aux affaires et les accompagner dans la promotion de leurs produits par notre approche écosystémique.

La GDIZ est stratégiquement située sur une autoroute reliée à l'Aéroport et au Port Autonome de Cotonou (PAC). La GDIZ aura une proximité avec la future voie ferrée pour une meilleure gestion du fret. De plus, la GDIZ a un guichet unique, un poste de police ainsi qu'une caserne de sapeurs-pompiers, parmi tant d'autres installations.

Arise Integrated Industrial Platforms (IIP) est une entreprise spécialisée dans le développement d'infrastructures industrielles et d'écosystèmes dédiés. Elle développe, finance et exploite des écosystèmes industriels sur le continent africain. Elle conçoit des solutions sur-mesure pour permettre la transformation durable et locale des matières premières, stimuler les exportations et promouvoir le commerce.

MRSS GOVT  
PROPOSED

MODEL FARM  
300 HA.

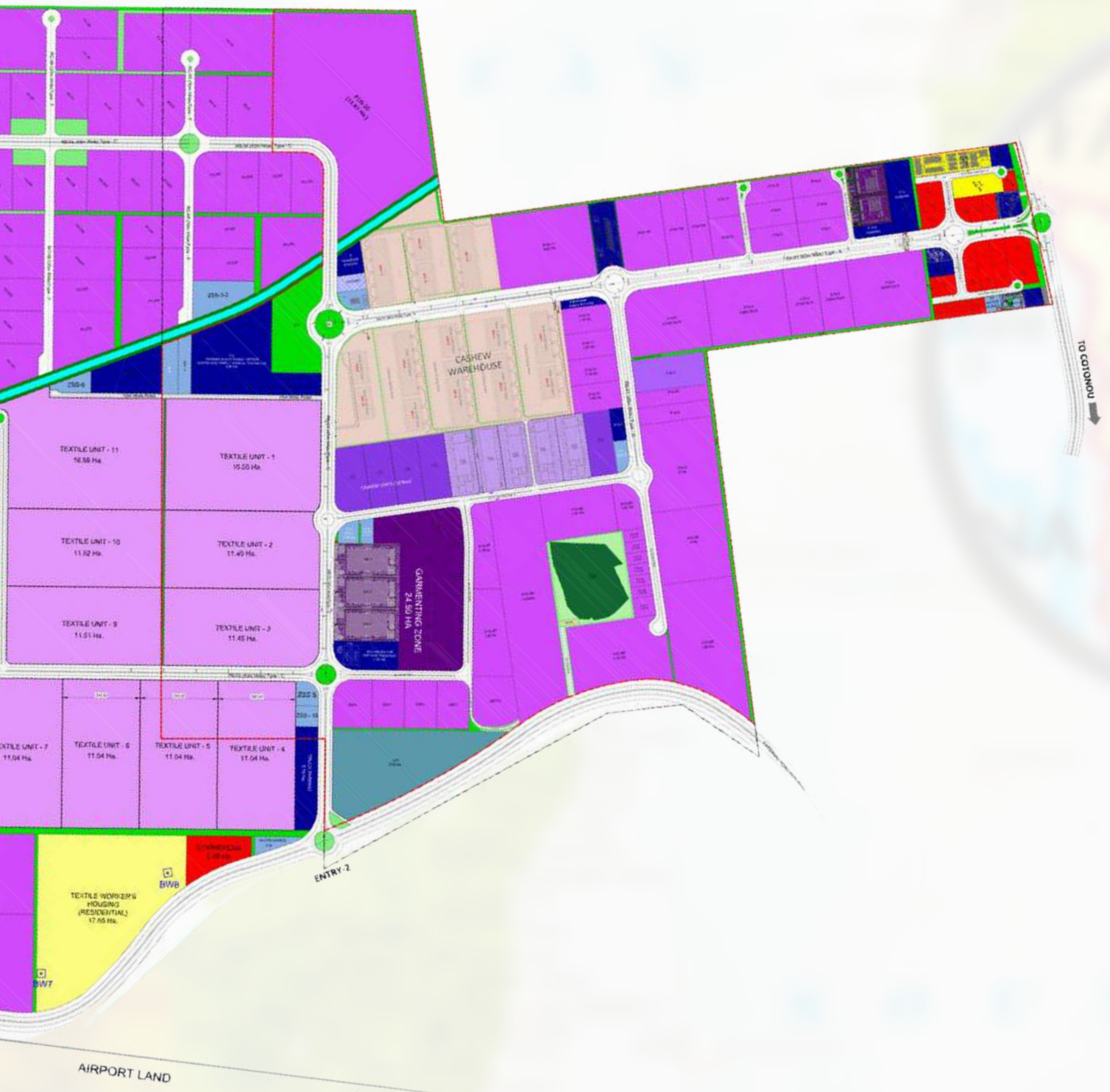
PHASE -III

PHASE -III

PHASE -II











## **CARACTÉRISTIQUES DE LA ZONE INDUSTRIELLE DE GLO-DJIGBÉ (GDIZ)**

### **Les infrastructures de la GDIZ :**

- ✓ Zone industrielle
- ✓ Zone commerciale
- ✓ Parc à camions
- ✓ Terminal à conteneurs
- ✓ Entrepôts
- ✓ Espace de stockage
- ✓ Logistiques
- ✓ Espaces verts
- ✓ Centres de formation



### **Développée sur le modèle d'une ville d'affaires intégrée et le concept de Work-Learn-Live & Play, la GDIZ dispose d'une infrastructure partagée de nouvelle génération :**

- ✓ Guichet unique
- ✓ Caserne de pompiers
- ✓ Centre médical
- ✓ Dépendances pour les travailleurs
- ✓ Alimentation électrique dédiée
- ✓ Station centrale des traitements des affluents
- ✓ Réservoirs d'eau
- ✓ Poste de police
- ✓ Station d'essence



## GLO-DJIGBÉ INDUSTRIAL ZONE

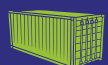
- ✓ Disponibilité des parcelles
- ✓ Infrastructure de classe mondiale
- ✓ Guichet unique regroupant toutes les entités administratives
- ✓ Incitations commerciales
- ✓ Commerce transfrontalier
- ✓ Logistique régionale et internationale
- ✓ Transformation de matières premières
- ✓ Disponibilité de l'eau et de l'énergie

## TRANSFORMATION DES PRODUITS AGRICOLES

- ✓ Transformation locale des produits agricoles du Bénin : coton, cajou, soja, karité, ananas
- ✓ 37 ha dédiés à la transformation de noix de cajou avec des hangars prêts à l'emploi, des entrepôts et des zones de séchage
- ✓ Zone zéro déchet dans la chaîne de transformation de noix de cajou







## Terminal à conteneurs

- Aire de dépotage et empotage de 3ha
- Équipements de manutention de dernière génération
- 01 pont-bascule et un pèse-essieu
- Système informatique intégré avec le Port Autonome de Cotonou
- Caméras de surveillance et système électronique de capture automatique des numéros de conteneurs



## Parc à camions

- Espace intégré dédié à l'entretien des camions
- Caméras de surveillance et système électronique de capture automatique des numéros de camions
- Possibilité de garer des camions de 20 à 25 mètres de long



## Parc textile

- Transformation de coton béninois en produit fini.
- 100 % coton issu de sources durables dans le cadre de l'initiative Cotton Made in Africa.
- Plateforme de traçabilité FibreTrace offrant une transparence sur toute la chaîne de valeur.
- Évaluation du cycle de vie des produits et compensation de l'empreinte carbone en partenariat avec CO2logic



## Parc solaire

- Installation d'une centrale solaire de 300 Mégawatts (MW)
- Production d'énergie solaire - développement durable
- Plus grande centrale solaire en toiture au Bénin
- Production et fourniture d'énergie sur place
- Systèmes de stockage d'énergie solaire à grande échelle



## Centre de formation aux métiers du textile

- Formation délivrée par des experts
- Plus de 500 apprenants



## Centrale thermique

- Installation d'une centrale thermique de 143 MW





## DES ENTREPÔTS MODERNES RÉPONDANT AUX STANDARDS INTERNATIONAUX

**98 000 m<sup>2</sup>**  
**d'entrepôts**

- Huit (08) entrepôts de 5 000 m<sup>2</sup>
- Un (01) entrepôt de 8 000 m<sup>2</sup>
- Cinq (05) entrepôts de 10 000 m<sup>2</sup>

Ces entrepôts sont compartimentables au besoin et sont construits sur des hauteurs de 8 à 10 m.

### RETROUVEZ DANS NOS ENTREPÔTS



Aire de séchage



Eau courante



Isolation thermique



Zone d'aération



Système de vidéosurveillance  
(en cours d'installation)



Volets roulants à motorisation électrique



Système de sécurité incendie  
(alarme ; Robinets d'incendie Armé - RIA ; extincteurs de type CO2, ABC, et eau)



Énergie électrique  
(lumières intérieures, double lampe LED étanche 40W, projecteur 150 w ; prises de courant, prises industrielles, prises ordinateur RJ45 ; lumières extérieures et d'éclairages à haut mât - 25 m de hauteur avec 20 X 500W/mât)

Des chariots élévateurs et d'autres équipements de levage seront également disponibles.



+229 97 97 65 08  
[berenger.codjo@arisenet.com](mailto:berenger.codjo@arisenet.com)

# AVANTAGES DE LA GDIZ

## 1 Avantages douaniers

### Régime 1 : régime d'exportation

- ✓ Exonération totale des droits de douane sur les machines, matériels, équipements, accessoires et pièces détachées en lien avec la production
- ✓ Procédure simplifiée de transferts de marchandises importées vers la Zone Industrielle de Glo-Djigbé Zè-BENIN (GDIZ)

### Régime 2 : régime de promotion des échanges intracommunautaires

- ✓ Exonération des droits de douane machines, matériels, équipements, accessoires et pièces détachées en lien avec la production
- ✓ Bénéfice du certificat d'origine communautaire
- ✓ Prélèvement des droits de douane sur l'importation des matières premières et intrants
- ✓ Procédure simplifiée de transferts de biens et de marchandises importées vers la Zone Industrielle de Glo-Djigbé Zè-BENIN (GDIZ)

## 2 Avantages commerciaux

- ✓ Liberté de vente sur le territoire douanier
- ✓ Liberté de transferts de fonds à travers les institutions financières agréées.
- ✓ Pas de licence ni de définition de quotas pour les importations

## 3 Avantages fiscaux

- ✓ Exonération de tous les impôts (Impôt sur les sociétés, impôt sur les dividendes, TVA, contributions foncières sur les propriétés bâties et non bâties, droit d'enregistrement et de mutation, versement patronale sur salaire, toutes retenues fiscales à la source)
- ✓ Liberté de rapatriement des revenus
- ✓ Liberté de distribution des dividendes
- ✓ Remboursement des crédits de TVA sous 30 jours

## 4 Avantages sociaux

- ✓ Exonération patronale sur salaire
- ✓ Facilitation de la délivrance des visas d'entrée et des cartes de résident économique







### **GLO-DJIGBÉ INDUSTRIAL ZONE (GDIZ)**

Parcelle : No. F-1,  
Route Nationale No. RNIE2  
République du Bénin

+229 53 04 67 22 / +229 67 77 94 94  
www.gdiz-benin.com  
gdiz-benin@arisenet.com



### **AGENCE POUR LA PROMOTION DES INVESTISSEMENTS ET DES EXPORTATIONS (APIEx)**

Immeuble APIEx/ANAEP  
Lot 368, Face Hall des Arts,  
Cotonou, Benin  
+229 21 31 86 50



### **SOCIÉTÉ D'INVESTISSEMENT ET DE PROMOTION DE L'INDUSTRIE - BÉNIN (SIPI-BÉNIN S.A)**

201, Immeuble Résidence Océane  
Ilot : 612 - Quartier : Patte D'oie  
Parcelle : ZA - 04 BP 612  
+229 21 30 12 13

